



Propiedad Nº RSP-N8434 de 11.04.2026

€ 35000



2



1



74 m²



-- m²



2024



250 m.

Descripción

Modernos Apartamentos a 250m de la Playa del Cura en Torre Vieja

Nueva promoción en ubicación privilegiada

Este edificio de apartamentos de nueva construcción está situado a sólo 250 metros de la famosa playa de El Cura en Torre Vieja, ofreciendo a los residentes un fácil acceso a una de las playas más populares de la zona. El edificio consta de 17 unidades, con apartamentos de 1 y 2 dormitorios, cada uno con 1 o 2 baños. Además, hay áticos disponibles con solárium privado e impresionantes vistas al mar, perfectos para disfrutar del estilo de vida mediterráneo.

Servicios de primera para relajarse

Opciones



Ascensor



Piscina



Terraza



Garaje o
aparcamiento





GRANFIELD
estate

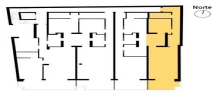
Comprar un Ático en España, Torrevieja. Zona de la Playa de El Cura, 2 dormitorios,





ÁTICO D

SUPERFICIE DE VIVIENDA 64,90 m²
 SUPERFICIE CONSTRUIDA 64,90 m²
 P.P. DE ZONAS COMUNES 12,83 m²
 SUPERFICIE TOTAL 77,73 m²



Representación gráfica sin valor contractual sujeta a posibles cambios derivados del proyecto de ejecución y en cualquier caso será sustituida por el definitivo en el momento de la firma de la compra-venta. La propiedad se reserva los derechos a llevar a cabo modificaciones por motivos técnicos y complementando la normativa vigente.



CUBIERTA



Representación gráfica sin valor contractual sujeta a posibles cambios derivados del proyecto de ejecución y en cualquier caso será sustituida por el definitivo en el momento de la firma de la compra-venta. La propiedad se reserva los derechos a llevar a cabo modificaciones por motivos técnicos y cumpliendo la normativa vigente.